

**Une vaste trame boisée formée par le massif de Fontainebleau, en connexion avec les grands espaces voisins**

- Un large réservoir de biodiversité formé par la forêt de Fontainebleau, à préserver
- Des espaces relais arborés, corridor écologique favorables à la biodiversité, à conforter
- Des corridors boisés au sein des réservoirs
- Des corridors boisés entre les réservoirs

**Une trame des milieux ouverts, formée par des landes et prairies, inscrite entre la forêt et les grands espaces agricoles**

- Des réservoirs à protéger
- Des espaces relais participant à la trame en pas japonais
- Des espaces de nature en ville, support de biodiversité
- Des corridors à restaurer
- Des corridors fonctionnels

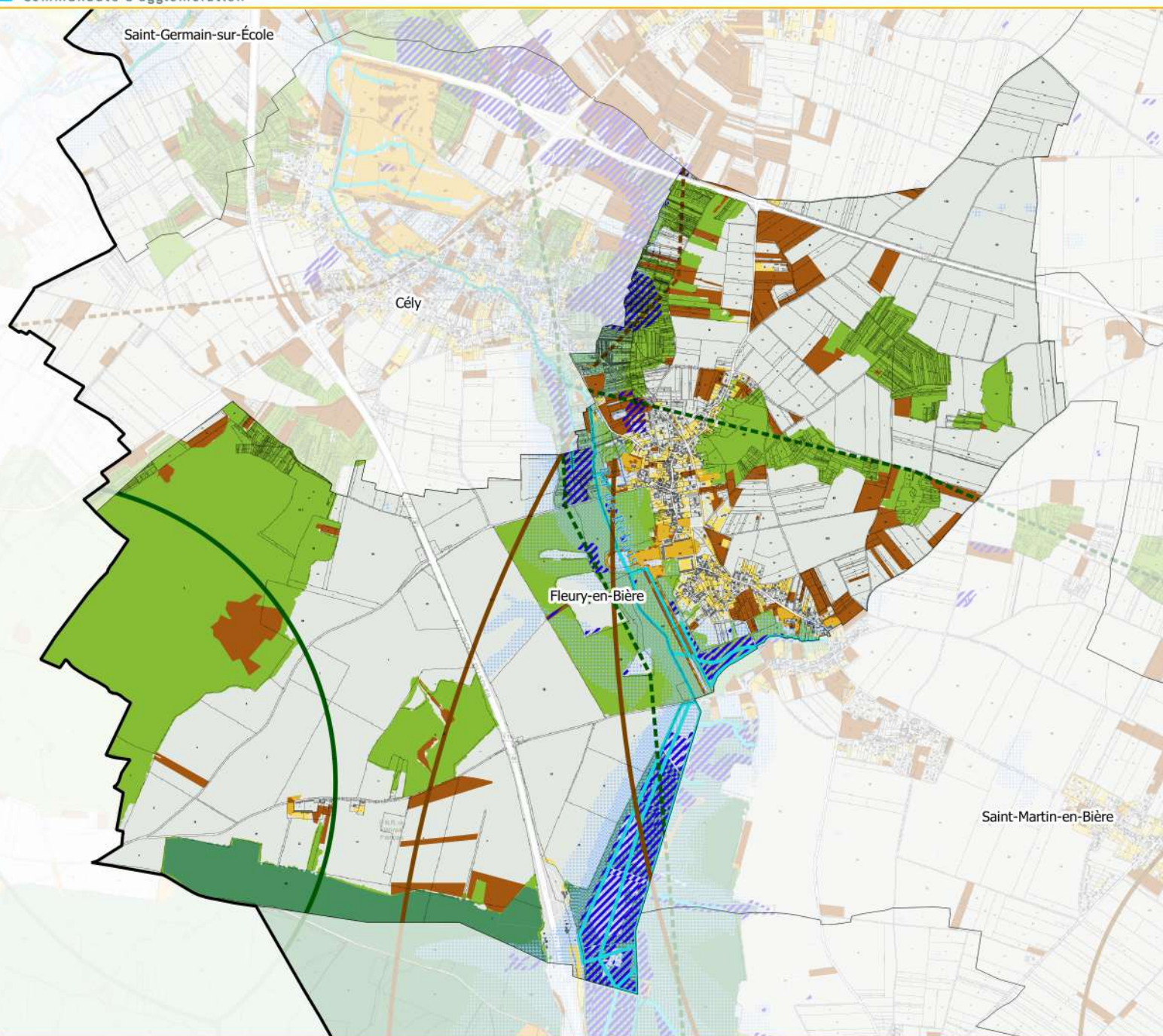
**Un réseau hydrographique formé par la vallée de la Seine et la vallée de l'Ecole, source d'habitats aquatiques dont le potentiel écologique est à reconquérir**

- La Seine, continuité écologique multitrame à conforter
- L'Ecole et le ru de Rebais, corridors écologiques à restaurer

**Des zones humides avérées d'une richesse écologique exceptionnelle**

- ▨ Les zones humides du territoire, réservoirs de grande richesse écologique, à préserver
- ▨ Un continuum humide formé par les zones humides potentielles, à conforter





**Une vaste trame boisée formée par le massif de Fontainebleau, en connexion avec les grands espaces voisins**

- Un large réservoir de biodiversité formé par la forêt de Fontainebleau, à préserver
- Des espaces relais arborés, corridor écologique favorables à la biodiversité, à conforter
- Des corridors boisés au sein des réservoirs
- - - Des corridors boisés entre les réservoirs

**Une trame des milieux ouverts, formée par des landes et prairies, inscrite entre la forêt et les grands espaces agricoles**

- Des réservoirs à protéger
- Des espaces relais participant à la trame en pas japonais
- Des espaces de nature en ville, support de biodiversité
- - - Des corridors à restaurer
- Des corridors fonctionnels

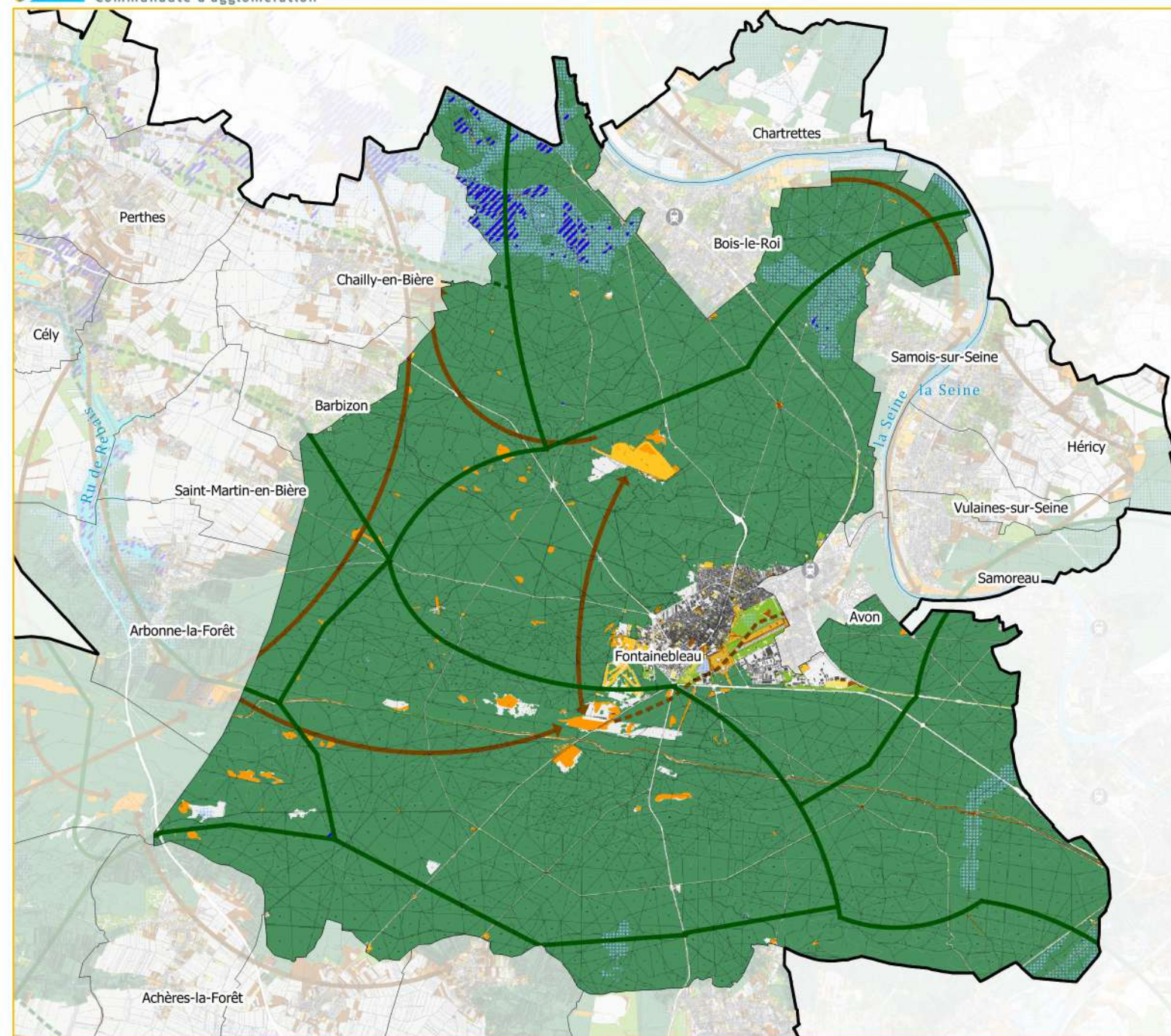
**Un réseau hydrographique formé par la vallée de la Seine et la vallée de l'Ecole, source d'habitats aquatiques dont le potentiel écologique est à reconquérir**

- La Seine, continuité écologique multitrace à conforter
- L'Ecole et le ru de Rebaix, corridors écologiques à restaurer

**Des zones humides avérées d'une richesse écologique exceptionnelle**

- ▨ Les zones humides du territoire, réservoirs de grande richesse écologique, à préserver
- ▨ Un continuum humide formé par les zones humides potentielles, à conforter





**Une vaste trame boisée formée par le massif de Fontainebleau, en connexion avec les grands espaces voisins**

- Un large réservoir de biodiversité formé par la forêt de Fontainebleau, à préserver
- Des espaces relais arborés, corridor écologique favorables à la biodiversité, à conforter
- Des corridors boisés au sein des réservoirs
- Des corridors boisés entre les réservoirs

**Une trame des milieux ouverts, formée par des landes et prairies, inscrite entre la forêt et les grands espaces agricoles**

- Des réservoirs à protéger
- Des espaces relais participant à la trame en pas japonais
- Des espaces de nature en ville, support de biodiversité
- Des corridors à restaurer
- Des corridors fonctionnels

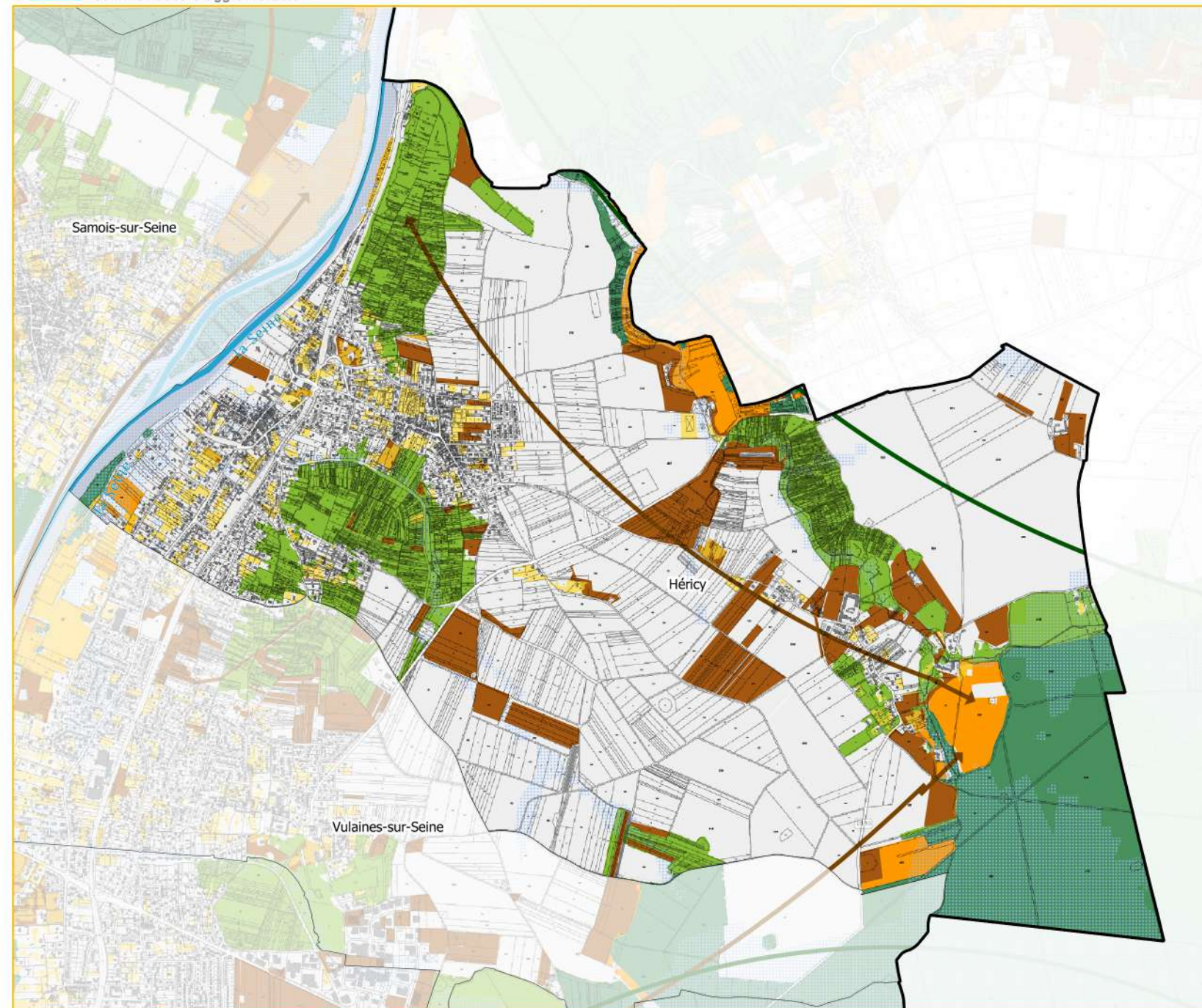
**Un réseau hydrographique formé par la vallée de la Seine et la vallée de l'Ecole, source d'habitats aquatiques dont le potentiel écologique est à reconquérir**

- La Seine, continuité écologique multitrame à conforter
- L'Ecole et le ru de Rebaix, corridors écologiques à restaurer

**Des zones humides avérées d'une richesse écologique exceptionnelle**

- Les zones humides du territoire, réservoirs de grande richesse écologique, à préserver
- Un continuum humide formé par les zones humides potentielles, à conforter





**Une vaste trame boisée formée par le massif de Fontainebleau, en connexion avec les grands espaces voisins**

- Un large réservoir de biodiversité formé par la forêt de Fontainebleau, à préserver
- Des espaces relais arborés, corridor écologique favorables à la biodiversité, à conforter
- Des corridors boisés au sein des réservoirs
- Des corridors boisés entre les réservoirs

**Une trame des milieux ouverts, formée par des landes et prairies, inscrite entre la forêt et les grands espaces agricoles**

- Des réservoirs à protéger
- Des espaces relais participant à la trame en pas japonais
- Des espaces de nature en ville, support de biodiversité
- Des corridors à restaurer
- Des corridors fonctionnels

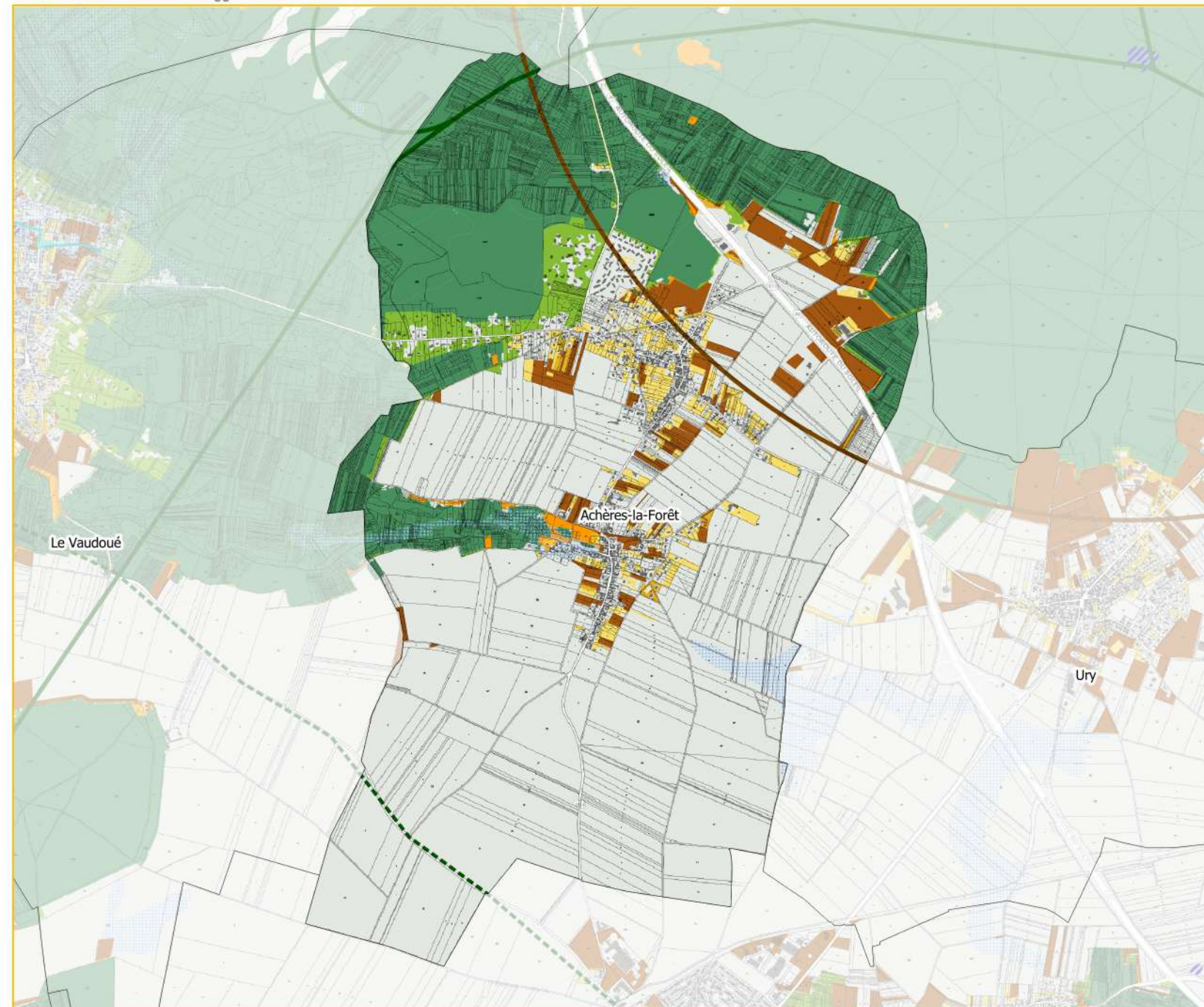
**Un réseau hydrographique formé par la vallée de la Seine et la vallée de l'Ecole, source d'habitats aquatiques dont le potentiel écologique est à reconquérir**

- La Seine, continuité écologique multitrame à conforter
- L'Ecole et le ru de Rebais, corridors écologiques à restaurer

**Des zones humides avérées d'une richesse écologique exceptionnelle**

- Les zones humides du territoire, réservoirs de grande richesse écologique, à préserver
- Un continuum humide formé par les zones humides potentielles, à conforter





**Une vaste trame boisée formée par le massif de Fontainebleau, en connexion avec les grands espaces voisins**

- Un large réservoir de biodiversité formé par la forêt de Fontainebleau, à préserver
- Des espaces relais arborés, corridor écologique favorables à la biodiversité, à conforter
- Des corridors boisés au sein des réservoirs
- - - Des corridors boisés entre les réservoirs

**Une trame des milieux ouverts, formée par des landes et prairies, inscrite entre la forêt et les grands espaces agricoles**

- Des réservoirs à protéger
- Des espaces relais participant à la trame en pas japonais
- Des espaces de nature en ville, support de biodiversité
- - - Des corridors à restaurer
- Des corridors fonctionnels

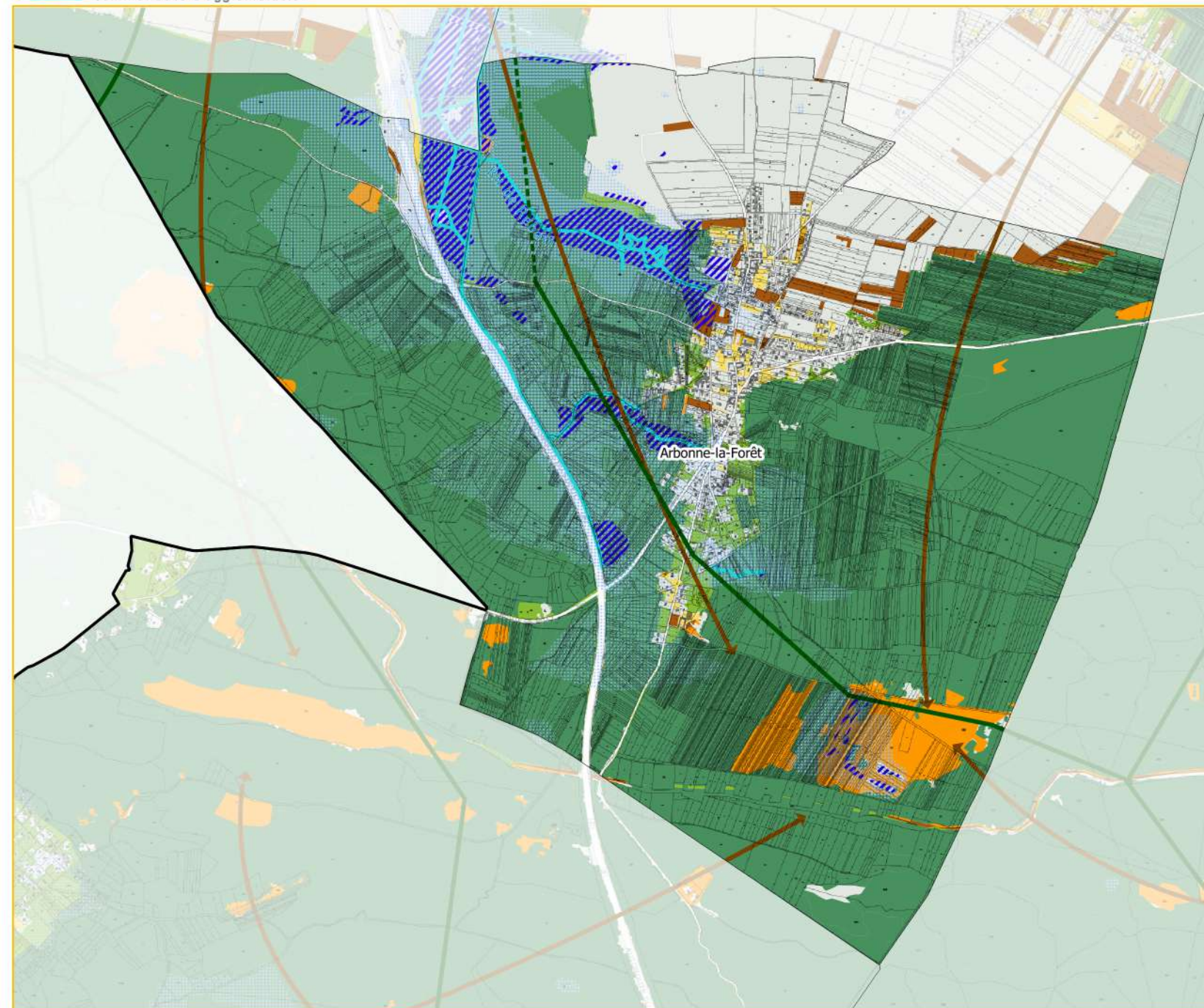
**Un réseau hydrographique formé par la vallée de la Seine et la vallée de l'Ecole, source d'habitats aquatiques dont le potentiel écologique est à reconquérir**

- La Seine, continuité écologique multitrame à conforter
- L'Ecole et le ru de Rebais, corridors écologiques à restaurer

**Des zones humides avérées d'une richesse écologique exceptionnelle**

- ▨ Les zones humides du territoire, réservoirs de grande richesse écologique, à préserver
- ▨ Un continuum humide formé par les zones humides potentielles, à conforter





**Une vaste trame boisée formée par le massif de Fontainebleau, en connexion avec les grands espaces voisins**

- Un large réservoir de biodiversité formé par la forêt de Fontainebleau, à préserver
- Des espaces relais arborés, corridor écologique favorables à la biodiversité, à conforter
- Des corridors boisés au sein des réservoirs
- - - Des corridors boisés entre les réservoirs

**Une trame des milieux ouverts, formée par des landes et prairies, inscrite entre la forêt et les grands espaces agricoles**

- Des réservoirs à protéger
- Des espaces relais participant à la trame en pas japonais
- Des espaces de nature en ville, support de biodiversité
- - - Des corridors à restaurer
- Des corridors fonctionnels

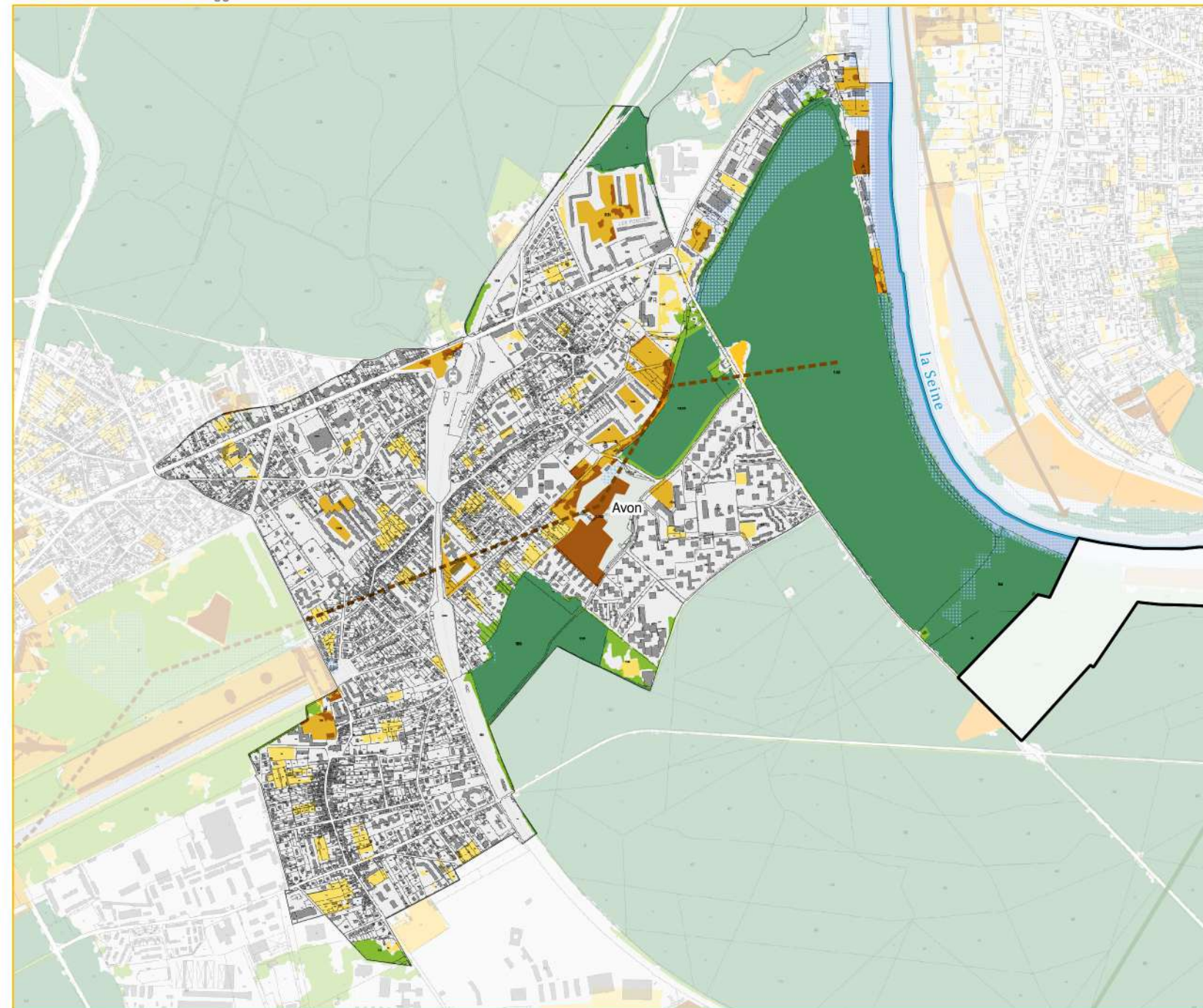
**Un réseau hydrographique formé par la vallée de la Seine et la vallée de l'Ecole, source d'habitats aquatiques dont le potentiel écologique est à reconquérir**

- La Seine, continuité écologique multitrame à conforter
- L'Ecole et le ru de Rebaix, corridors écologiques à restaurer

**Des zones humides avérées d'une richesse écologique exceptionnelle**

- ▨ Les zones humides du territoire, réservoirs de grande richesse écologique, à préserver
- ▨ Un continuum humide formé par les zones humides potentielles, à conforter





**Une vaste trame boisée formée par le massif de Fontainebleau, en connexion avec les grands espaces voisins**

- Un large réservoir de biodiversité formé par la forêt de Fontainebleau, à préserver
- Des espaces relais arborés, corridor écologique favorables à la biodiversité, à conforter
- Des corridors boisés au sein des réservoirs
- - - Des corridors boisés entre les réservoirs

**Une trame des milieux ouverts, formée par des landes et prairies, inscrite entre la forêt et les grands espaces agricoles**

- Des réservoirs à protéger
- Des espaces relais participant à la trame en pas japonais
- Des espaces de nature en ville, support de biodiversité
- - - Des corridors à restaurer
- Des corridors fonctionnels

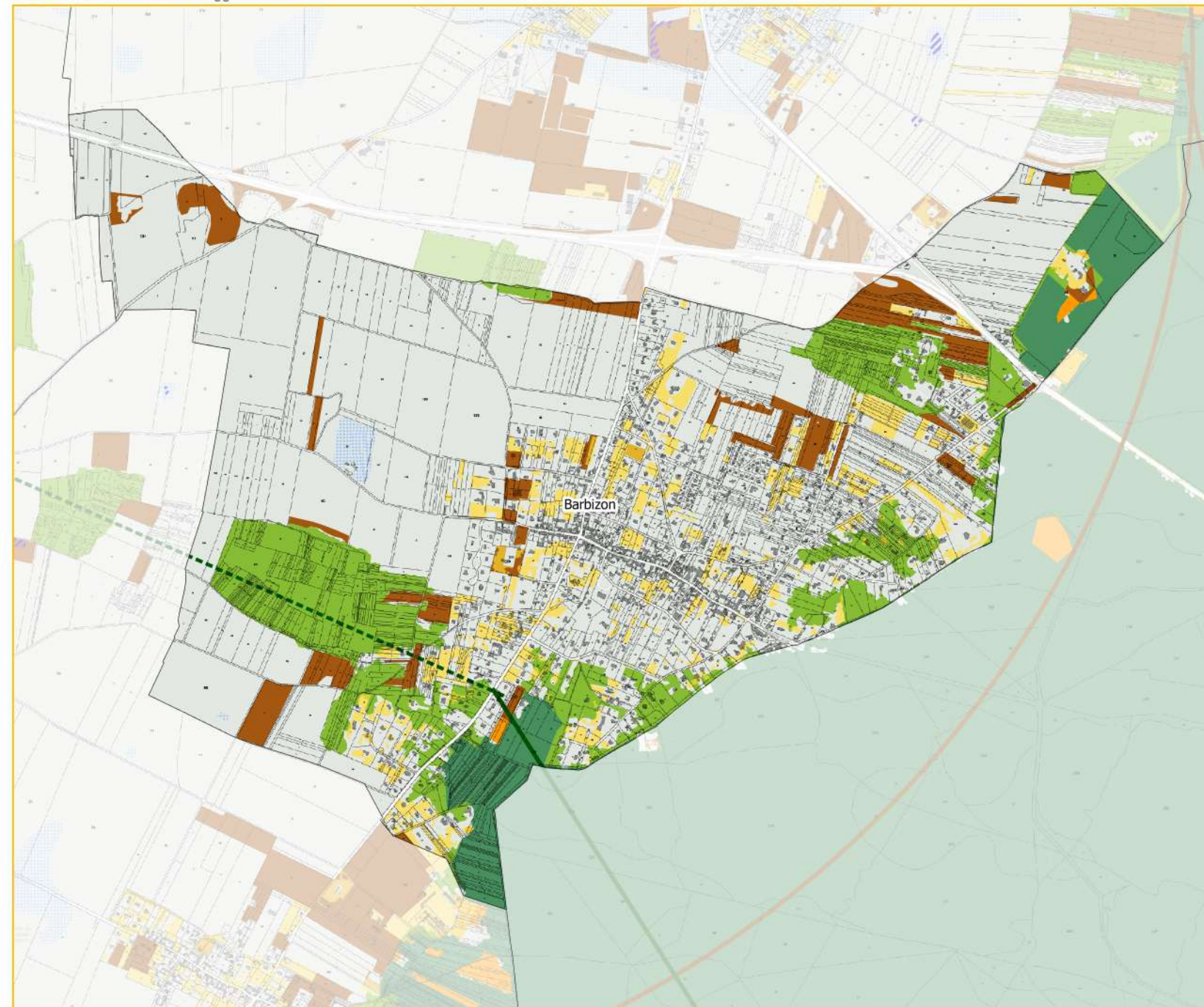
**Un réseau hydrographique formé par la vallée de la Seine et la vallée de l'Ecole, source d'habitats aquatiques dont le potentiel écologique est à reconquérir**

- La Seine, continuité écologique multitrame à conforter
- L'Ecole et le ru de Rebais, corridors écologiques à restaurer

**Des zones humides avérées d'une richesse écologique exceptionnelle**

- ▨ Les zones humides du territoire, réservoirs de grande richesse écologique, à préserver
- ▨ Un continuum humide formé par les zones humides potentielles, à conforter





**Une vaste trame boisée formée par le massif de Fontainebleau, en connexion avec les grands espaces voisins**

- Un large réservoir de biodiversité formé par la forêt de Fontainebleau, à préserver
- Des espaces relais arborés, corridor écologique favorables à la biodiversité, à conforter
- ➔ Des corridors boisés au sein des réservoirs
- - - Des corridors boisés entre les réservoirs

**Une trame des milieux ouverts, formée par des landes et prairies, inscrite entre la forêt et les grands espaces agricoles**

- Des réservoirs à protéger
- Des espaces relais participant à la trame en pas japonais
- Des espaces de nature en ville, support de biodiversité
- - - Des corridors à restaurer
- ➔ Des corridors fonctionnels

**Un réseau hydrographique formé par la vallée de la Seine et la vallée de l'Ecole, source d'habitats aquatiques dont le potentiel écologique est à reconquérir**

- La Seine, continuité écologique multitrame à conforter
- L'Ecole et le ru de Rebais, corridors écologiques à restaurer

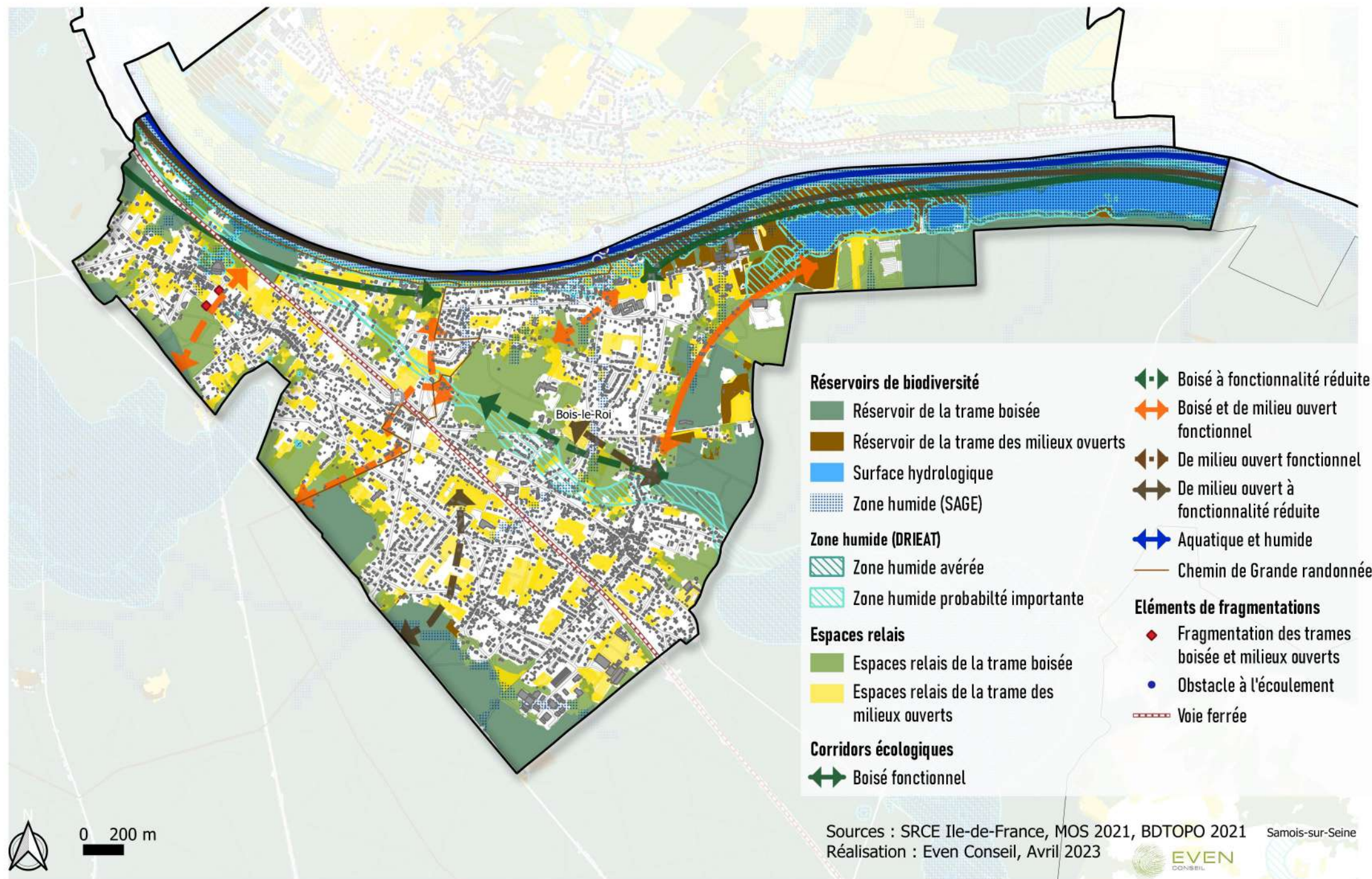
**Des zones humides avérées d'une richesse écologique exceptionnelle**

- ▨ Les zones humides du territoire, réservoirs de grande richesse écologique, à préserver
- ▨ Un continuum humide formé par les zones humides potentielles, à conforter

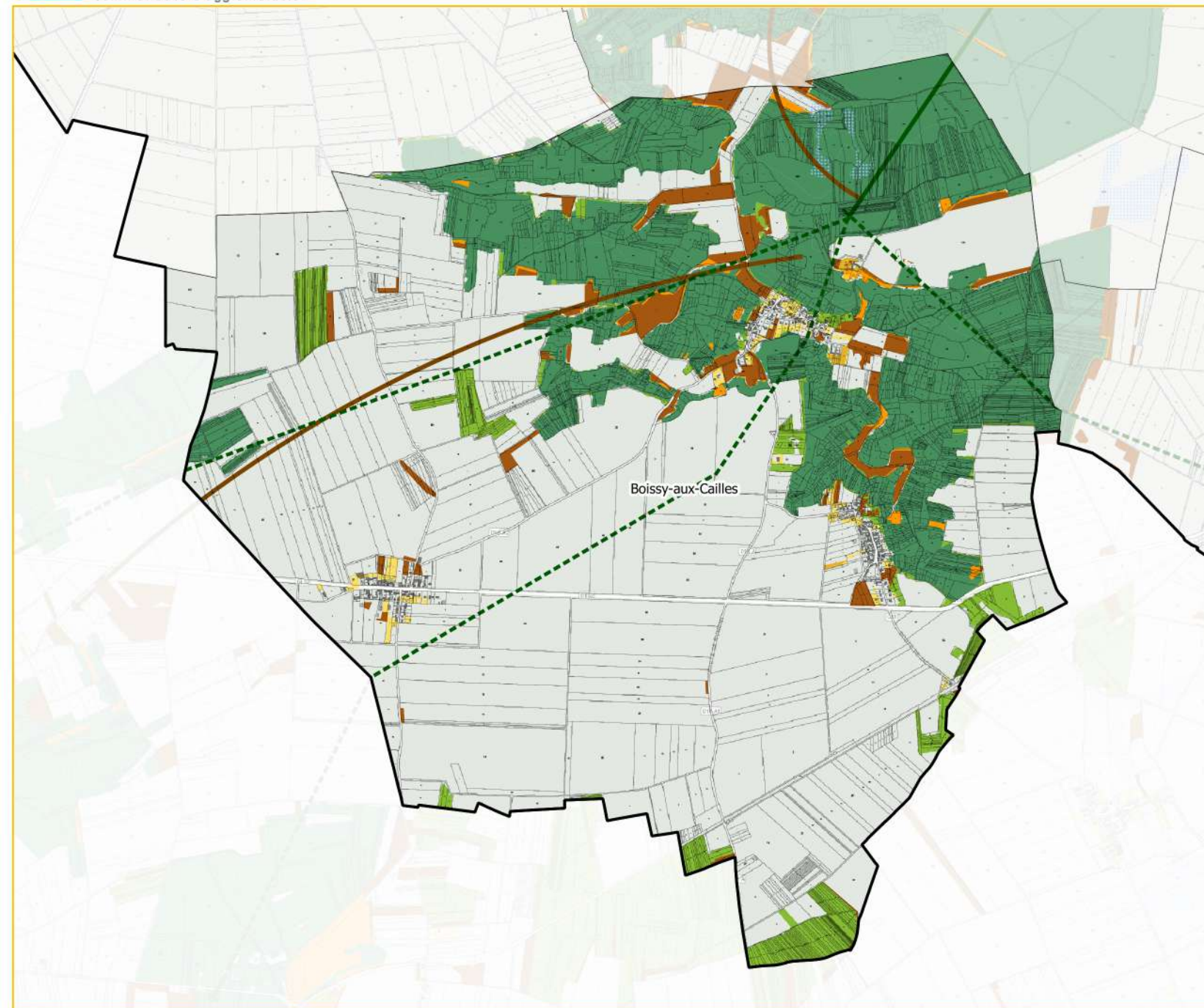


# TRAME Verte et Bleue

Commune de Bois-le-Roi







**Une vaste trame boisée formée par le massif de Fontainebleau, en connexion avec les grands espaces voisins**

- Un large réservoir de biodiversité formé par la forêt de Fontainebleau, à préserver
- Des espaces relais arborés, corridor écologique favorables à la biodiversité, à conforter
- Des corridors boisés au sein des réservoirs
- - - Des corridors boisés entre les réservoirs

**Une trame des milieux ouverts, formée par des landes et prairies, inscrite entre la forêt et les grands espaces agricoles**

- Des réservoirs à protéger
- Des espaces relais participant à la trame en pas japonais
- Des espaces de nature en ville, support de biodiversité
- - - Des corridors à restaurer
- Des corridors fonctionnels

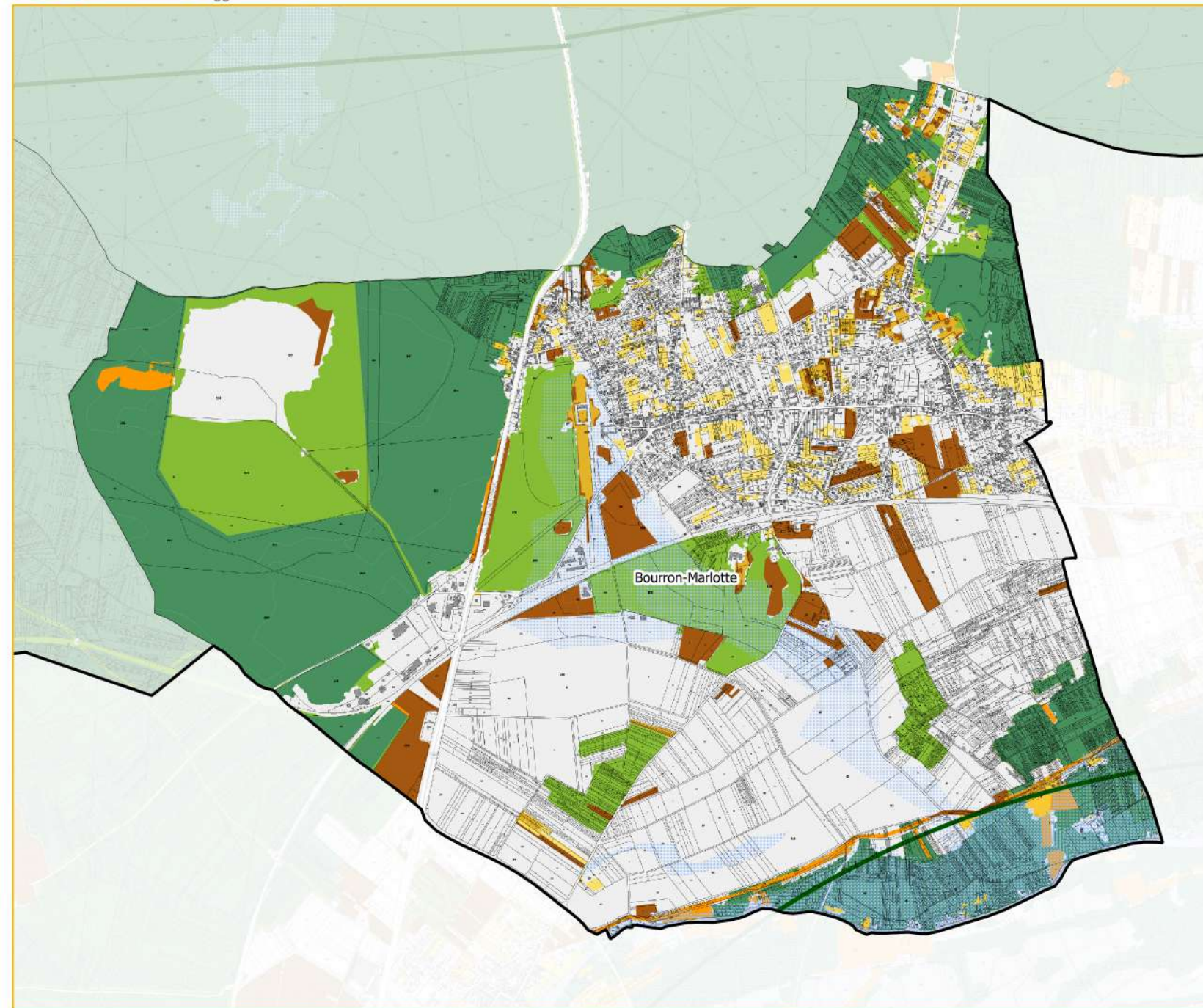
**Un réseau hydrographique formé par la vallée de la Seine et la vallée de l'Ecole, source d'habitats aquatiques dont le potentiel écologique est à reconquérir**

- La Seine, continuité écologique multitrace à conforter
- L'Ecole et le ru de Rebais, corridors écologiques à restaurer

**Des zones humides avérées d'une richesse écologique exceptionnelle**

- ▨ Les zones humides du territoire, réservoirs de grande richesse écologique, à préserver
- ▨ Un continuum humide formé par les zones humides potentielles, à conforter





**Une vaste trame boisée formée par le massif de Fontainebleau, en connexion avec les grands espaces voisins**

- Un large réservoir de biodiversité formé par la forêt de Fontainebleau, à préserver
- Des espaces relais arborés, corridor écologique favorables à la biodiversité, à conforter
- Des corridors boisés au sein des réservoirs
- - - Des corridors boisés entre les réservoirs

**Une trame des milieux ouverts, formée par des landes et prairies, inscrite entre la forêt et les grands espaces agricoles**

- Des réservoirs à protéger
- Des espaces relais participant à la trame en pas japonais
- Des espaces de nature en ville, support de biodiversité
- - - Des corridors à restaurer
- Des corridors fonctionnels

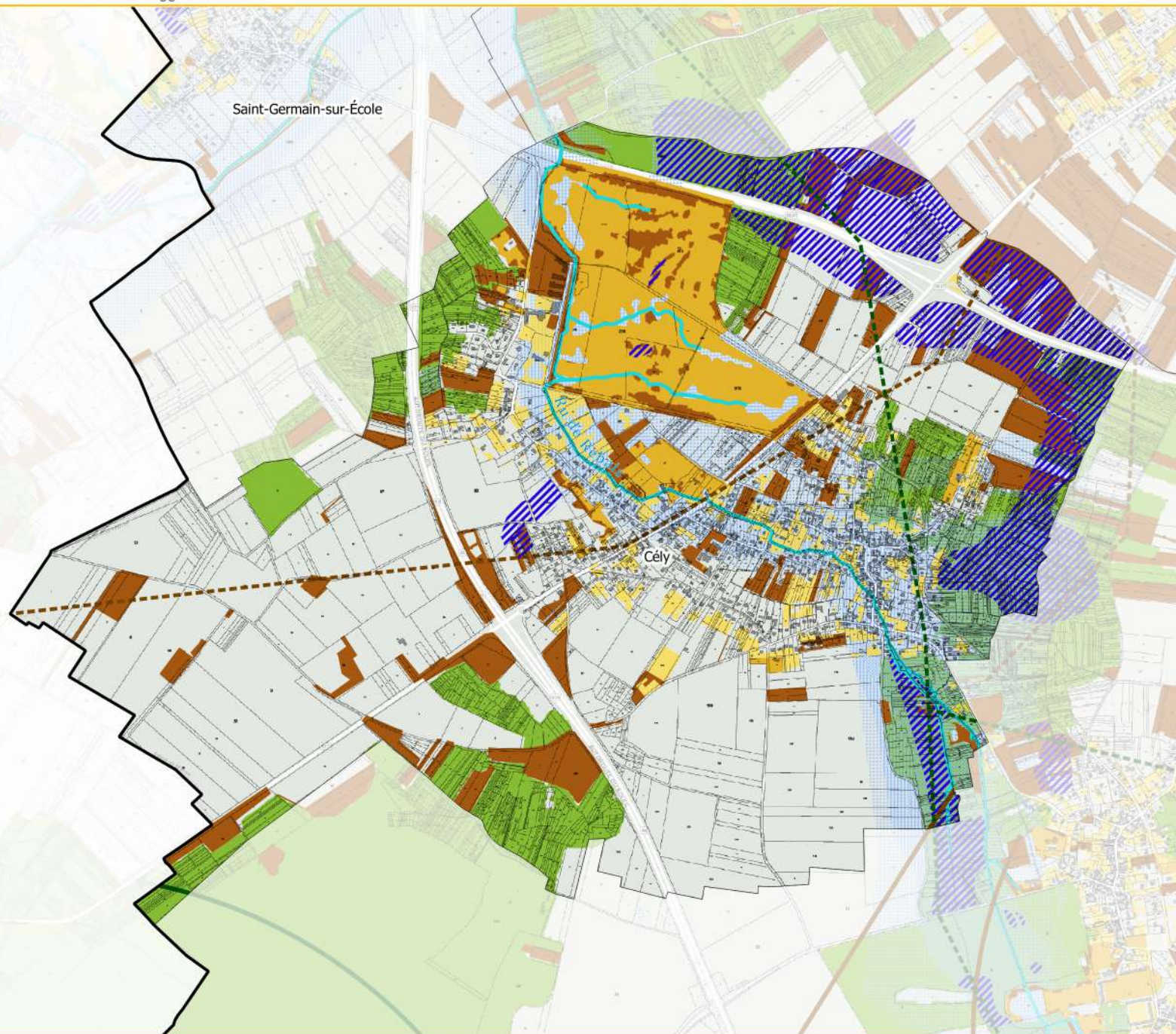
**Un réseau hydrographique formé par la vallée de la Seine et la vallée de l'Ecole, source d'habitats aquatiques dont le potentiel écologique est à reconquérir**

- La Seine, continuité écologique multitrame à conforter
- L'Ecole et le ru de Rebais, corridors écologiques à restaurer

**Des zones humides avérées d'une richesse écologique exceptionnelle**

- ▨ Les zones humides du territoire, réservoirs de grande richesse écologique, à préserver
- ▨ Un continuum humide formé par les zones humides potentielles, à conforter





**Une vaste trame boisée formée par le massif de Fontainebleau, en connexion avec les grands espaces voisins**

- Un large réservoir de biodiversité formé par la forêt de Fontainebleau, à préserver
- Des espaces relais arborés, corridor écologique favorables à la biodiversité, à conforter
- Des corridors boisés au sein des réservoirs
- Des corridors boisés entre les réservoirs

**Une trame des milieux ouverts, formée par des landes et prairies, inscrite entre la forêt et les grands espaces agricoles**

- Des réservoirs à protéger
- Des espaces relais participant à la trame en pas japonais
- Des espaces de nature en ville, support de biodiversité
- Des corridors à restaurer
- Des corridors fonctionnels

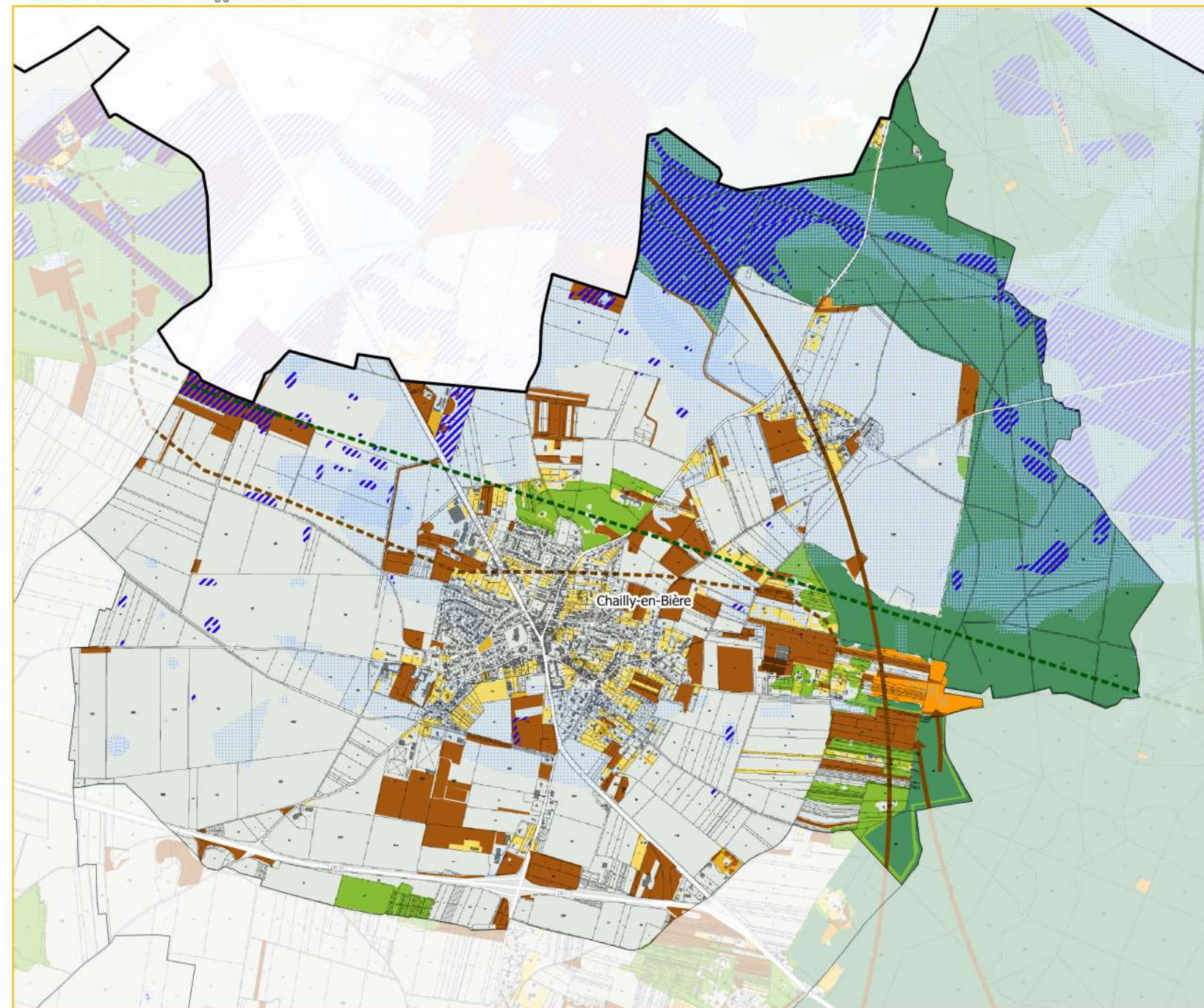
**Un réseau hydrographique formé par la vallée de la Seine et la vallée de l'Ecole, source d'habitats aquatiques dont le potentiel écologique est à reconquérir**

- La Seine, continuité écologique multitrame à conforter
- L'Ecole et le ru de Rebais, corridors écologiques à restaurer

**Des zones humides avérées d'une richesse écologique exceptionnelle**

- Les zones humides du territoire, réservoirs de grande richesse écologique, à préserver
- Un continuum humide formé par les zones humides potentielles, à conforter





**Une vaste trame boisée formée par le massif de Fontainebleau, en connexion avec les grands espaces voisins**

- Un large réservoir de biodiversité formé par la forêt de Fontainebleau, à préserver
- Des espaces relais arborés, corridor écologique favorables à la biodiversité, à conforter
- Des corridors boisés au sein des réservoirs
- - - Des corridors boisés entre les réservoirs

**Une trame des milieux ouverts, formée par des landes et prairies, inscrite entre la forêt et les grands espaces agricoles**

- Des réservoirs à protéger
- Des espaces relais participant à la trame en pas japonais
- Des espaces de nature en ville, support de biodiversité
- - - Des corridors à restaurer
- Des corridors fonctionnels

**Un réseau hydrographique formé par la vallée de la Seine et la vallée de l'Ecole, source d'habitats aquatiques dont le potentiel écologique est à reconquérir**

- La Seine, continuité écologique multitrame à conforter
- L'Ecole et le ru de Rebais, corridors écologiques à restaurer

**Des zones humides avérées d'une richesse écologique exceptionnelle**

- ▨ Les zones humides du territoire, réservoirs de grande richesse écologique, à préserver
- ▨ Un continuum humide formé par les zones humides potentielles, à conforter